

MEC-MOR

GARMENT LENGTH CIRCULAR KNITTING MACHINE
WITH TRUE RIB BORDER

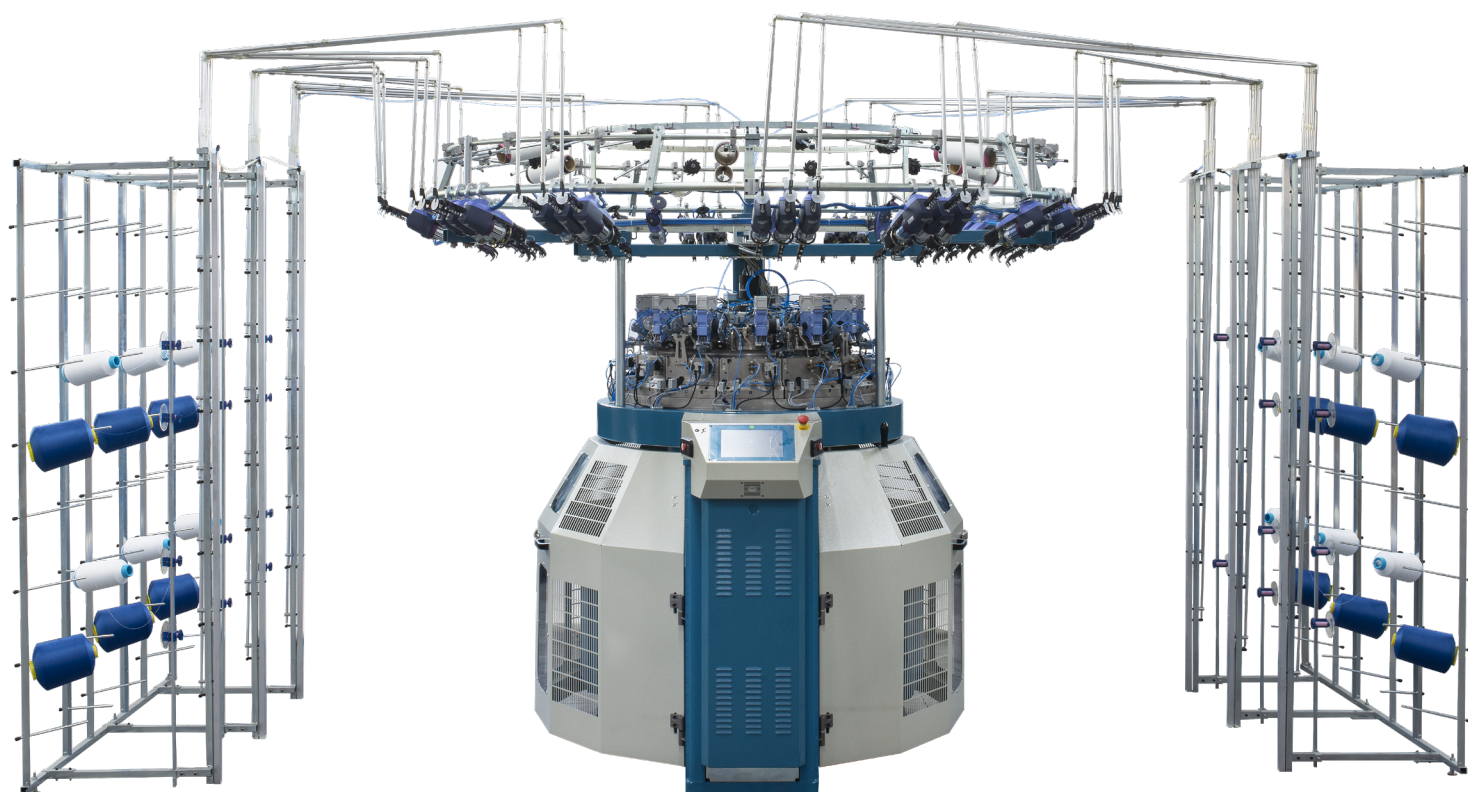
CMP3

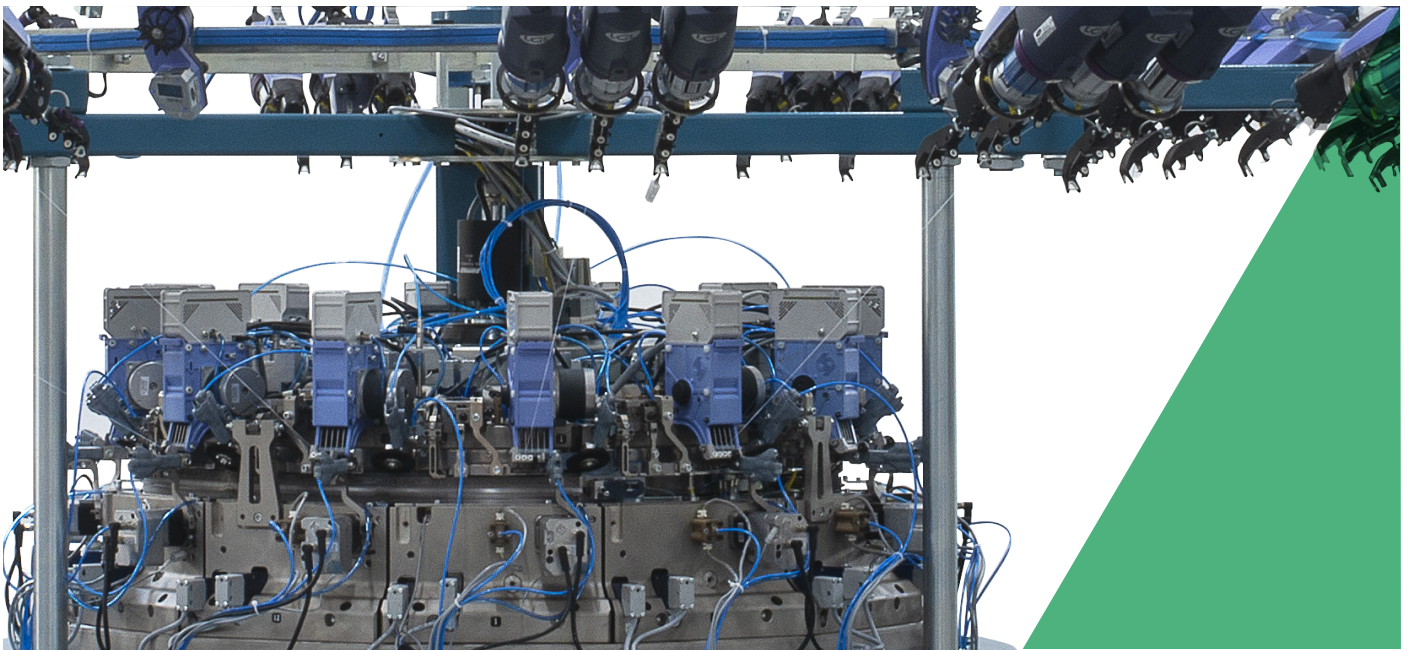


MEC-MOR

MEC-MOR

CMP3





MEC-MOR CMP3

La macchina circolare doppia frontura a telo variabile MecMor CMP3 (tecnologia Variatex) per la produzione di capi a maglia in trama consente un'alta qualità del prodotto finito grazie alla tecnologia utilizzata (macchina circolare) e una elevata produzione grazie al numero di cadute (12). La larghezza del telo variabile permette di impostare il numero di aghi in lavoro, questo consente di realizzare con una sola macchina tutte le taglie senza scarto. La macchina ha un diametro di 33" e finezze da E10 a E20. È composta da 12 cadute "integrali" con selezione piezoelettrica "ago-ago" su 3 vie tecniche sia per il cilindro che per il piatto. Il numero totale di cadute è 12. Le 12 cadute "integrali" vengono configurate automaticamente dal sistema grafico di programmazione (SMI) per ottenere la massima produttività. Le cadute "integrali" ad ogni giro possono essere mutate da cadute di maglia a cadute di transfer.

Il trasporto sulle 12 cadute integrali può essere:

- Unidirezionale: da piatto a cilindro o dal cilindro al piatto.
- Bidirezionale: il trasporto avviene contemporaneamente in entrambe le direzioni sulla medesima caduta. Le camme di trasporto sono state accuratamente studiate per trasferire con la massima efficienza i punti di maglia prodotti utilizzando filati voluminosi o delicati. Sono disponibili numerose varianti di ago; esistono diverse tipologie di uncini, linguette normali o molleggiate.

Il sistema di alimentazione del filo si avvale di un rigatore a 4 colori con la possibilità di alimentare elastomero nudo in vanisè per la realizzazione di capi elasticizzati. Il rigatore è controllato elettronicamente per mezzo di un motore passo passo e un selettore pneumatico. È possibile realizzare complesse strutture maglia con diversi colori o diverse tipologie di filato, tra cui:

- jacquard (mono e doppia frontura) - più colori per rango
- rigati - links links - effetti plissè - effetti spugna - lycra nudo/vanisè - borse, etc.

Taglio delle cimose sia per open che per tubolare. Nuova selezione sensorizzata con selettore antiurto. Capiente cesto di raccolta in tubolare.

VERSIONE CMP OPEN

Il Gruppo di arrotolamento delle macchine MEC-MOR serie OPEN consente la distensione e la raccolta del telo in modo efficace e ripetitivo.

- Tre rulli spiralati dotati di diverse tipologie di elica distendono il telo senza creare sovraestensioni
 - I rulli spiralati sono controllati da un motore brushless; la velocità può essere regolata a bordo macchina per ottimizzare la distensione a seconda del filato utilizzato o dal tipo di maglia prodotta.
 - Rulli gommati a valle dei rulli di distensione garantiscono l'arrotolamento del tessuto in modo omogeneo.
 - Il sistema di raccolta è operativo solo quando viene effettivamente prodotto il tessuto.
 - Il motore brushless indipendente permette di arrotolare il tessuto senza distorsioni.
 - Il sistema garantisce che il tessuto sia sempre centrato anche nel caso di variazione della larghezza del telo.
 - La sicurezza è garantita da sensori di controllo che fermano la macchina in caso di anomalie.
 - L'unità di raccolta è in grado di arrotolare tessuti fino ad una larghezza massima pari a 2030 mm e diametro del rotolo 380 mm.
- Il processo tecnologico è completamente coperto da brevetti.

MEC-MOR

CMP3

Diametro	33"					
Finezza	10	12	14	16	18	20
Numero aghi	826	992	1156	1322	1488	1650
Cadute	12 Integrali, auto configurabili (n° totale di cadute =12).					
Sfasamento	+/- 3 aghi con correzione centesimale.					
Trasferimento della maglia	La macchina è dotata di aghi con molletta di trasferimento della maglia piatto e cilindro. La regolazione dell'accostamento degli aghi è automatica e con regolazione centesimale.					
Maglia ritardata	Piatto e cilindro.					
Ampiezza Frontura	Max 2100 mm.					
Rigatore	N° 4 pinze ogni caduta. Le 4 pinze sono utilizzabili per elastomeri nudi e ricoperti.					
Caratteristiche del guidafile	Numero 2 canali di alimentazione del filato. Un canale per le pinze 1-2-3 e un canale per la pinza 4 (canale vanisè)					
Densità di maglia	Regolabile su 100 livelli.					
Tiraggio	Pneumatico intelligente a 17 rulli indipendenti (2 zone) programmabile su 100 livelli.					
Velocità di produzione	Max 25 RPM.					
Arresti di sicurezza	Intelligenti per Aghi - Selettore piatto - Selettore cilindro - Posizione barchetta - Filo rotto.					
Portarocche	Cantra posteriore a 36-48 rocche. Opzioni: air jet e frenafili a torsione.					
Lubrificazione	Centralina a comando pneumatico e gestione indipendente dell'olio tra il cilindro e il piatto.					
Movimento macchina	Motore asincrono 5.5 Kw controllato da inverter e due dispositivi per il movimento manuale.					
Potenza Media	3 Kw					
Alimentatori	LGL: ECOMPACT, ECOMPACT ATTIVO; MEMMINGER: MSF3; BTSR: UNIFEEDER2; per elastomero LGL: SPIN; BTSR: ULTRAFEEDER2					
Controller elettronico	Nuova elettronica XQ Dinema con microprocessore PowerPC 400 Mhz, 4GB (circa 2,5GB liberi per l'utente) di Flash, 1GB di Ram, con display touch-screen a colori 10,4" e pannello con presa USB.					
Programmazione	Santoni SMI (Windows compatibile).					
Optionals	Kit Lycra, Fornitori Lycra, Kit Spugna, Software grafico, scheda ethernet.					

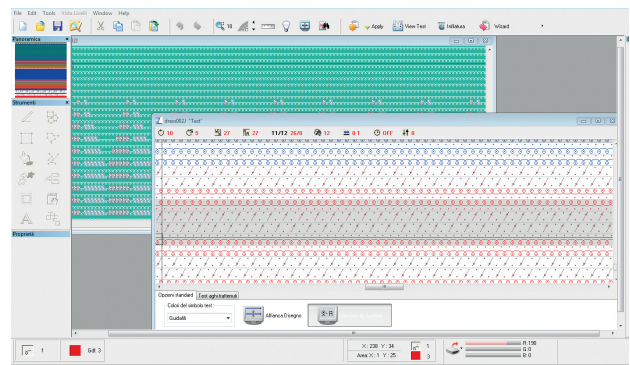
PROGRAMMAZIONE GRAFICA CON SOFTWARE "SANTONI SM1"

Il software di controllo si avvale di un ampio display touchscreen da 10,4", il software di programmazione è: "Santoni SM1". Grafica: veloce e multi finestra completa di molte utility per agevolare l'utente come copia, replica, funzioni geometriche, annulla griglia ecc. I tools sono studiati specificatamente per il settore della maglieria e per la realizzazione di disegni tecnici.

Programmazione: la programmazione è studiata per realizzare in maniera semplice e veloce tessuti a maglia tra cui: jacquard, calati, traforati, trecce, ecc. Ad ogni tessuto può essere applicato il bordo, il quale viene direttamente importato, completo di separazione, nel disegno dalla banca dati. Il disegno è realizzato utilizzando colori scelti nella galleria, i quali andranno a gestire in macchina le sequenze di lavorazione per l'ottenimento del punto maglia prescelto, in maniera completamente automatica. Sempre nella galleria sono presenti dei moduli, i quali se inseriti nel disegno, permettono di realizzare automaticamente sequenze complesse di punti maglia e di trasporto. E' possibile anche richiamare un test profilo maglia che visualizza tutti i vari passaggi della macchina. Qualora si riscontrino degli errori sono evidenziati.

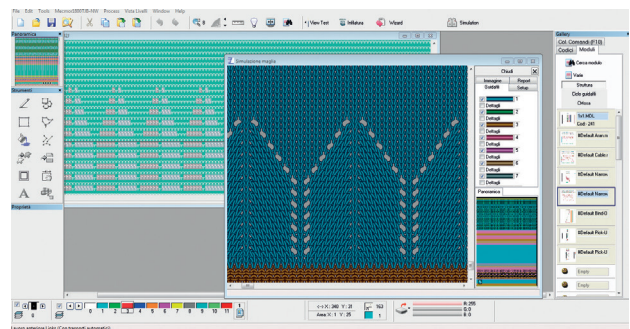
Tutti i parametri macchina tra cui: densità maglia, tiraggio, velocità, ecc. sono gestiti graficamente nel disegno tramite delle linee di comando laterali.

Essendo tutto rappresentato in un'unica finestra, è consentita una visione rapida ed immediata. Lo stesso programma può essere utilizzato per tutte le macchine Mec-Mor, finezze e taglie diverse, semplicemente inserendo i dati della macchina da utilizzare. È possibile importare programmi maglia di origini diverse. Il programma elaborerà le nuove informazioni e preparerà automaticamente il disegno, consentendo così un'esportazione o un'importazione rapida e sicura. [01]



01

Questo test profilo può essere visualizzato anche come simulazione che permette di vedere il risultato realistico del punto maglia. [02]



02

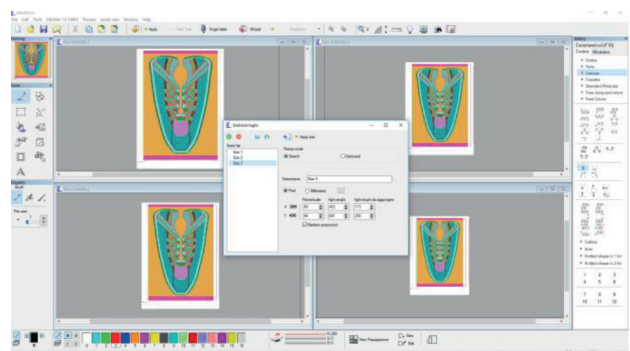
OPZIONE: SANTONI SM1 PLUS

Il pacchetto "Plus", disponibile per il software SM1, è un tool per velocizzare la creazione di varie taglie (applicabile a tomaie o a qualsiasi tipologia di telo).

Avvalendosi di un algoritmo ottimizzato di ridimensionamento, è possibile, da una taglia base, generare in un unico passaggio una lista di taglie di eguale qualità maglieristica.

Le strutture di maglia e le forme geometriche non perdono in nessun caso risoluzione, rendendo minimo l'intervento di correzione dell'operatore.

Ogni taglia generata diviene inoltre un disegno indipendente, modificabile e asportabile a piacimento.



AVVERTENZA:

I dati indicati sono solo a titolo informativo. Santoni S.p.A. si riserva di modificare una o più caratteristiche delle macchine senza preavviso o senza l'obbligo di fornire tali modifiche alle macchine già installate. Le immagini sono solo esemplificative e non costituiscono riferimento.



SANTONI SPA

Via Carlo Fenzi, 14 - 25135 Brescia - Italy
Tel. +39 030 37671 Fax +39 030 3767400
P.IVA e CF: IT 00273280172

info.santoni@santoni.com - www.santoni.com